



EXPOSÉ

BRASILEA 

## KUNST- UND KULTURHAUS STIFTUNG BRASILEA IM BASLER RHEINHAFEN

Die Stiftung Brasilea war vor vierzehn Jahren Vorreiter der Idee, den Basler Rheinhafen als Kulturmeile zu nutzen. Seit sie das alte Werkstattgebäude zum Kunst- und Kulturhaus aufwendig umbaute, hat sie dank ihrer einmaligen Lage im Dreiländereck und dem unvergleichlichen Ambiente mehr als 350 Firmenevents und Privatveranstaltungen einen extra- vaganten Rahmen verliehen.

## WILLKOMMEN IM DREILÄNDERECK

Die Stiftung Brasilea beherbergt die Sammlung Wüttrich und ist Ausstellungshaus mit Schwerpunkt auf brasilianischer Kunst. Internationale Künstler und kulturelle Veranstaltungen machen das Haus zu einem lebendigen Ort voller Lebens- freude, die sich auf jeden Anlass überträgt. Mit direktem Blick auf die beiden Nachbarländer und den Rhein aus allen Räumen hinaus, bietet das modern umgebaute Werkstattgebäude für jeden Event den adäquaten Rahmen.

Wir zeigen Ihnen gerne die vielfältigen Möglichkeiten unseres Hauses und unterstützen Sie bei Ihrer Planung. Als Full-Service-Partner schlagen wir Brücken, knüpfen Kontakte und ermöglichen mittels Kultur Begegnungen zwischen Menschen, Marken und Unternehmen. Wir bieten professionelles Know-how, individuelle Beratung und Rundumbetreu- ung von der Programmgestaltung bis zur Ablauforganisation.

## BARRIEREFREI UND VIELFACHE MÖG- LICHKEITEN

Auf einer Gesamtfläche von 960 m<sup>2</sup> stehen Ihnen drei getrennt oder in Kombination anzumietende Räumlichkeiten auf drei Etagen zur Verfügung, die gemäss Ihren Wünschen mit Medientechnik, Bühne, Küche, Bars und individuell gestal- tetem Interieur ausgestattet werden können. Lichtdurchflutete, hohe Räume bieten ein charmantes und freundliches Um- feld für Ihre Ideen. Eine wunderschöne Dachterrasse von 320 m<sup>2</sup> über den Dächern des Hafens mit freier Sicht rund- herum lässt sich zudem vielfältig nutzen.

Die gesamte Infrastruktur ist barrierefrei konzipiert.

Die Eventflächen werden agenturfrei angeboten.

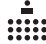






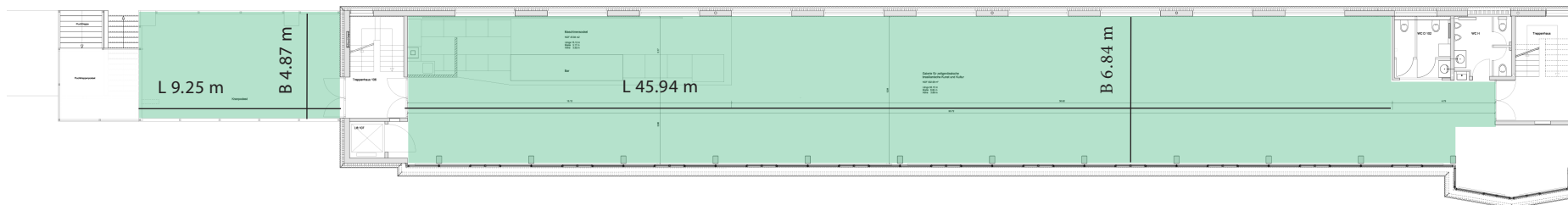
# MARACANÃ

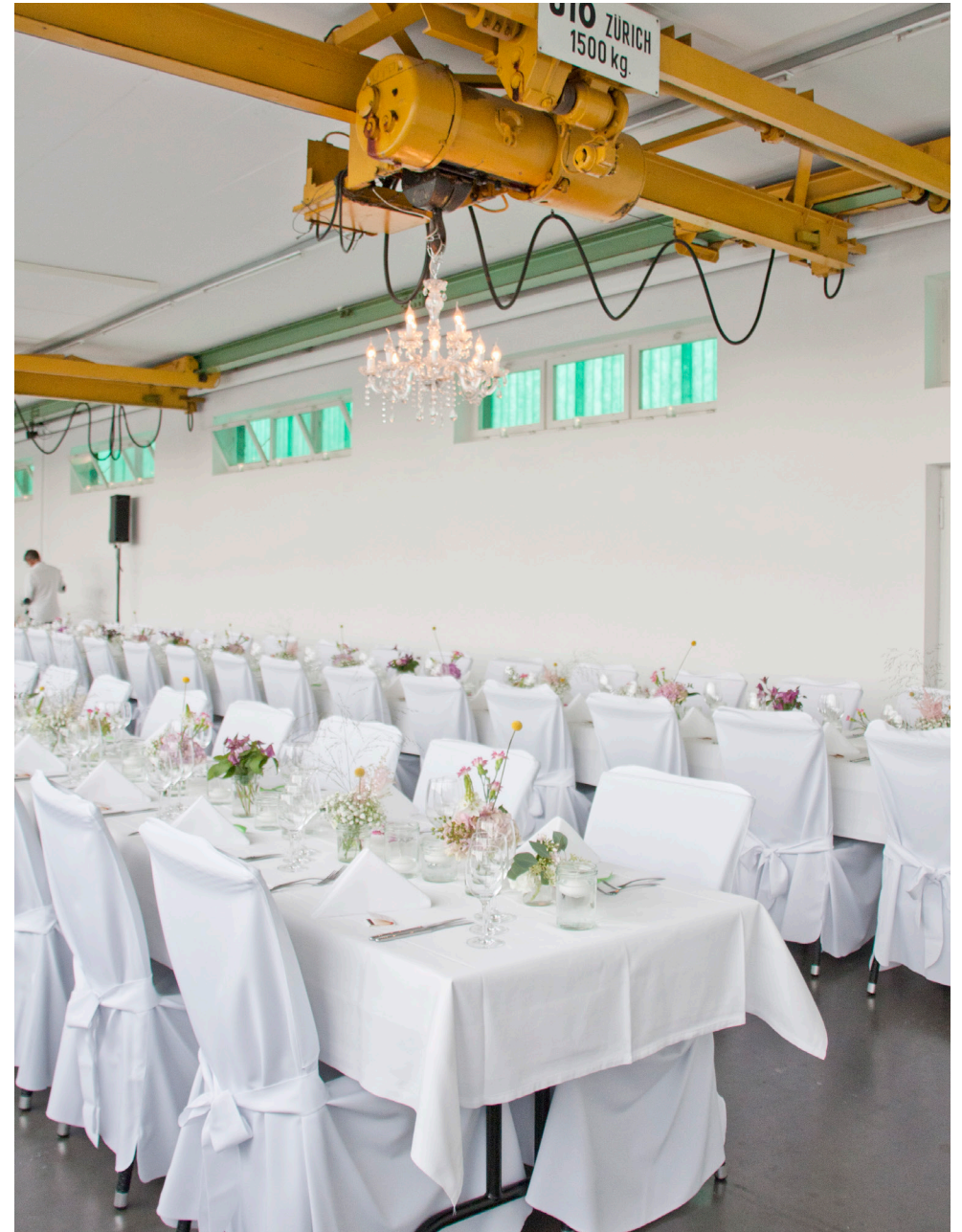
## HARDFACTS

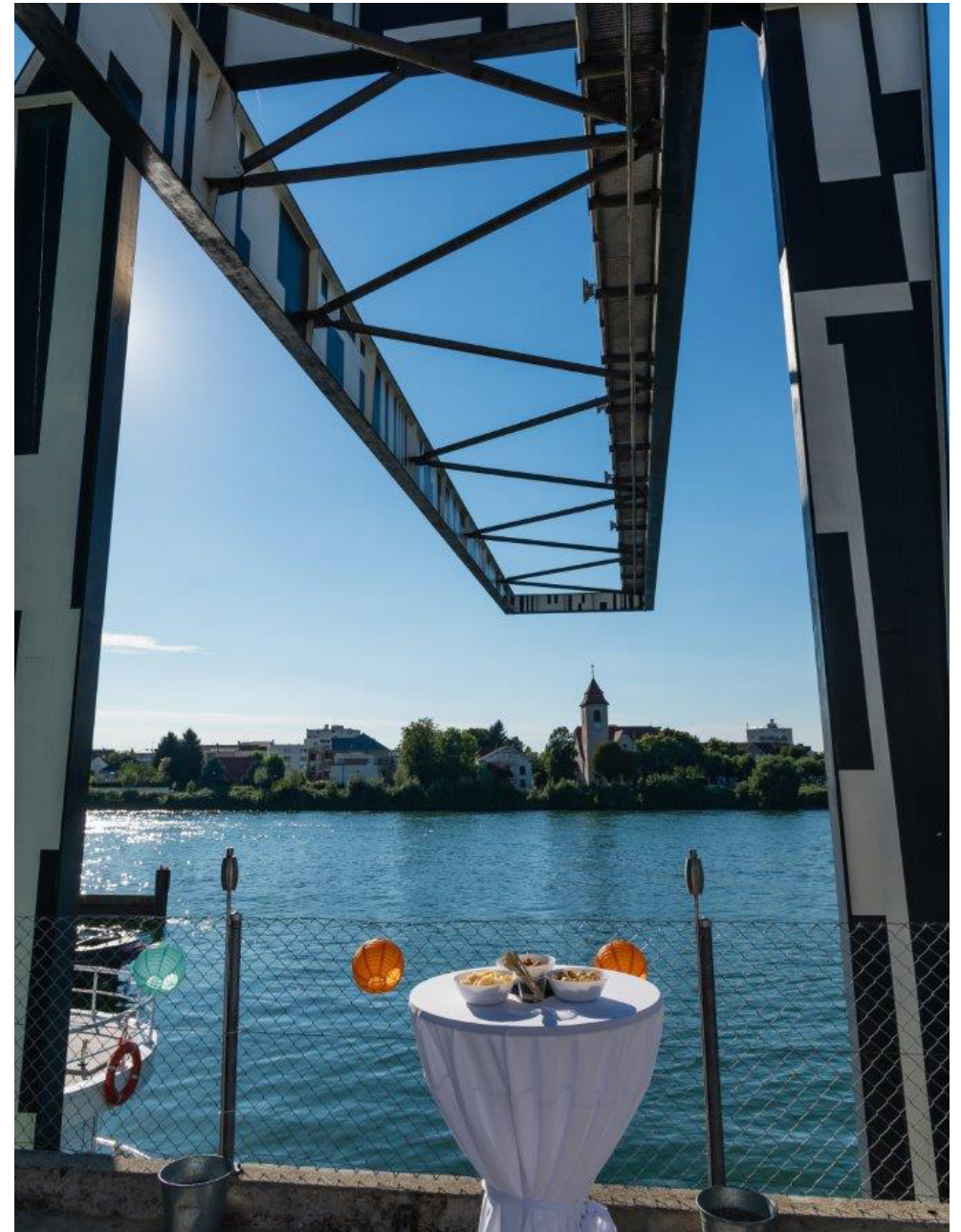
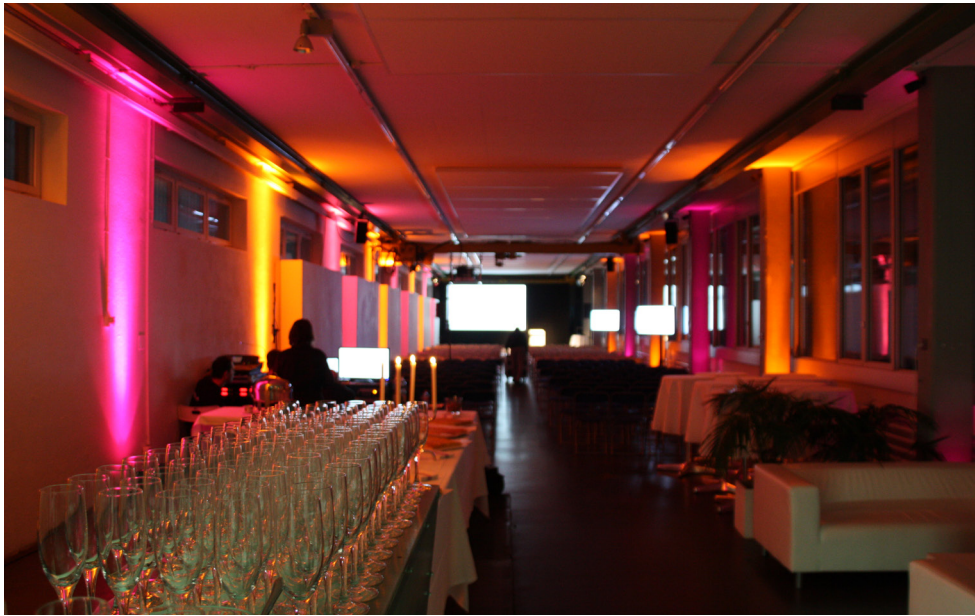
- Gesamtfläche 350 m<sup>2</sup>
- Zulassung für 200 Personen
- 2 separate Eingänge
- Anwohnerfrei
- Küche inklusive Gastro Spülmaschine
- Podest mit fest installierter beleuchtbarer Bar
- H-Träger Kranbahn über die gesamte Länge vorhanden
- Dimensionen:  
max. L 50.72 m B 6.84 m H 3.69 m
- Anlieferung mit Lastenlift: B 1.08 m T 1.52 m H 2.00 m
- Separate Tür gleisseitig: B 2.70 m H 2.00 m
- Umfassende Stromversorgung 1 X 36 A
- Wifi & Telefonanschluss, Bose Hi-Fi
- WC Anlage: Damen, Herren & Behinderte
- Dimmbares Licht
- 6 mobile Trennwände zur  
Raumzonierung: L 2.95 m B 0.30 m H 2.50 m

## FLÄCHEN

|   |   |   |   |   |
|---|---|---|---|---|
|  |  |  |  |  |
| KONZERT   | DINNER  | GALA  | U-FORM  | APÉRO   |
| 200   | 160   | 120   | 81  | 200   |





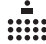






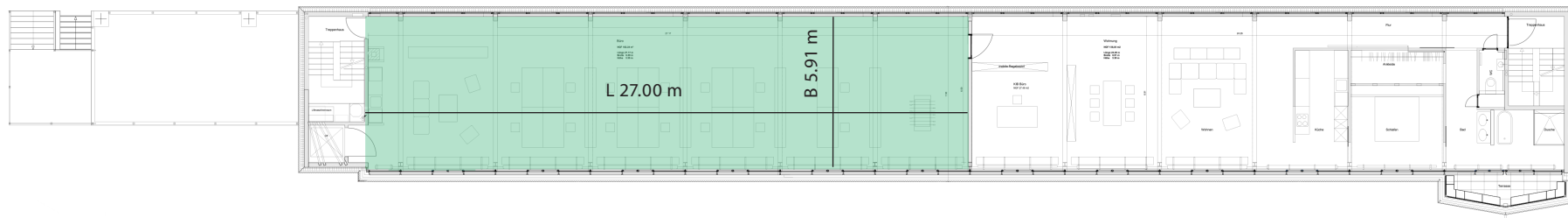
# COPACABANA

## HARDFACTS

- Gesamtfläche 185 m<sup>2</sup>
- Zulassung für 50 Personen
- Anwohnerfrei
- Dimensionen:  
max. L 27.00 m B 5.91 m H 3.25 m
- Anlieferung mit Lastenlift:  
B 1.08 m T 1.52 m H 2.00 m
- Umfassende Stromversorgung 1 X 36 A
- Wifi & Telefonanschluss
- WC Anlage unisex

## FLÄCHEN

|   |   |   |   |   |
|---|---|---|---|---|
|  |  |  |  |  |
| KONZERT   | DINNER  | GALA  | U-FORM  | APÉRO   |
| 50  | 50  | 50  | 30  | 50  |









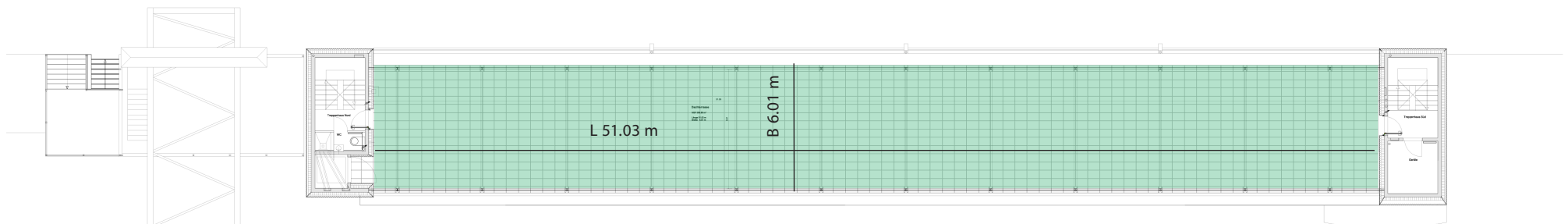
# CORCOVADO

## HARDFACTS

- Gesamtfläche 320 m<sup>2</sup>
- Zulassung für 240 Personen
- 2 separate Eingänge
- Anwohnerfrei
- Dimensionen:  
L 51.03 m B 6.01 m
- Anlieferung mit Lastenlift:  
B 1.08 m T 1.52 m H 2.00 m
- Umfassende Stromversorgung 2 x 16 A
- Mögliche Zusatz-Stromversorgung 1 X 63 A
- WC Anlage gemischt für Damen & Herren

## FLÄCHEN

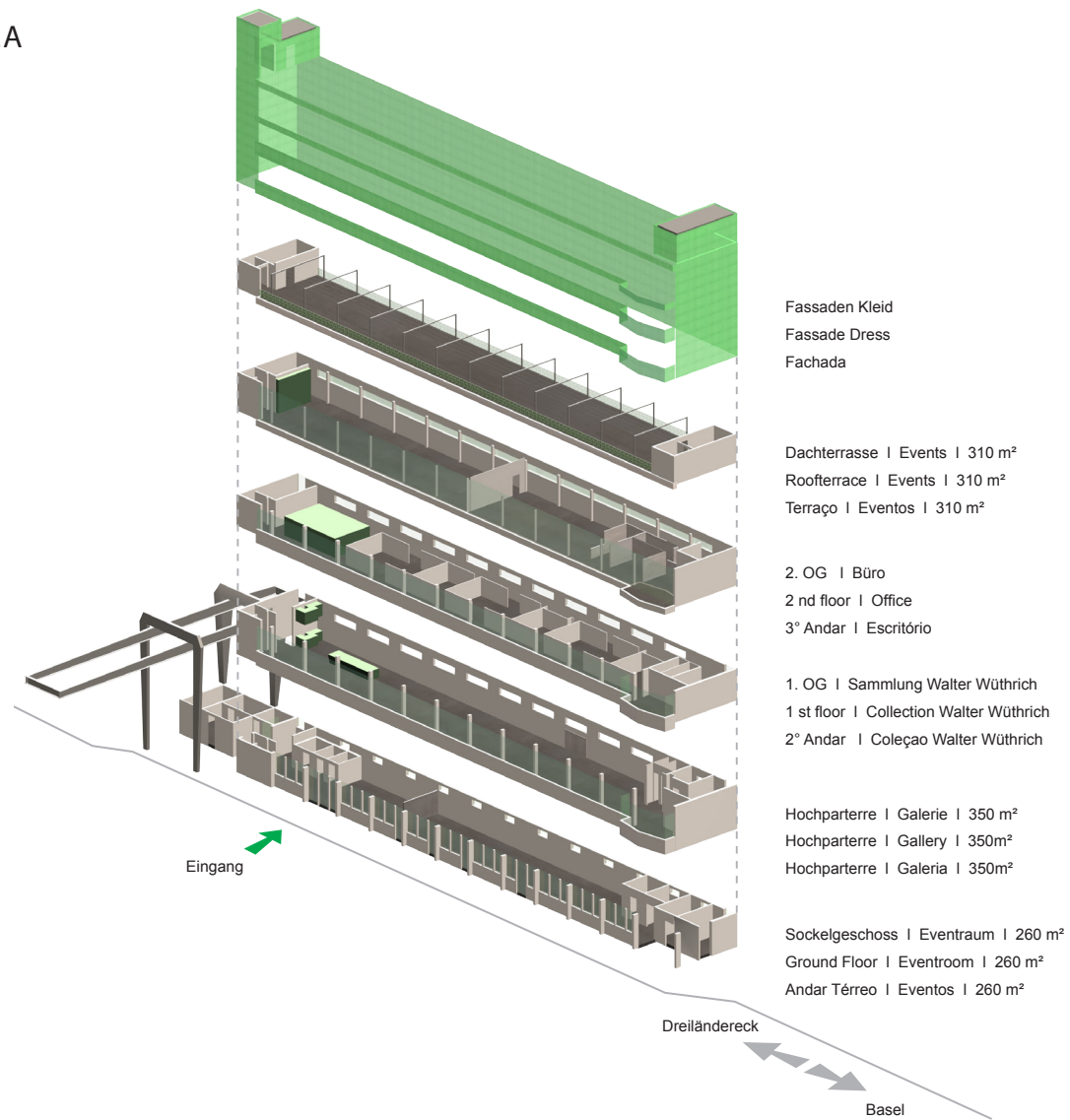
|         |        |      |        |       |
|---------|--------|------|--------|-------|
|         |        |      |        |       |
| KONZERT | DINNER | GALA | U-FORM | APÉRO |
| 150     | 160    | 120  | -      | 240   |







EXPLOSIONSZEICHNUNG –  
GEBÄUDE STIFTUNG BRASILEA



## ANFAHRT AUTOBAHN SCHWEIZ A2

- Autobahn A2 Richtung Karlsruhe
- Ausfahrt Basel-Nord / Kleinhüningen / Weil am Rhein
- 3. Ampel Richtung Kleinhüningen / Dreiländereck
- Entlang Hochbergerstrasse an BaZ vorbei, 1km gerade aus über Kreuzung und über Kreisel gerade aus, Bahngleise überqueren, dann dem Strassenverlauf folgen bis zum Dreiländer-eckparkplatz beim grünen Stiftungsgebäude

## ANFAHRT AUTOBAHN DEUTSCHLAND A5

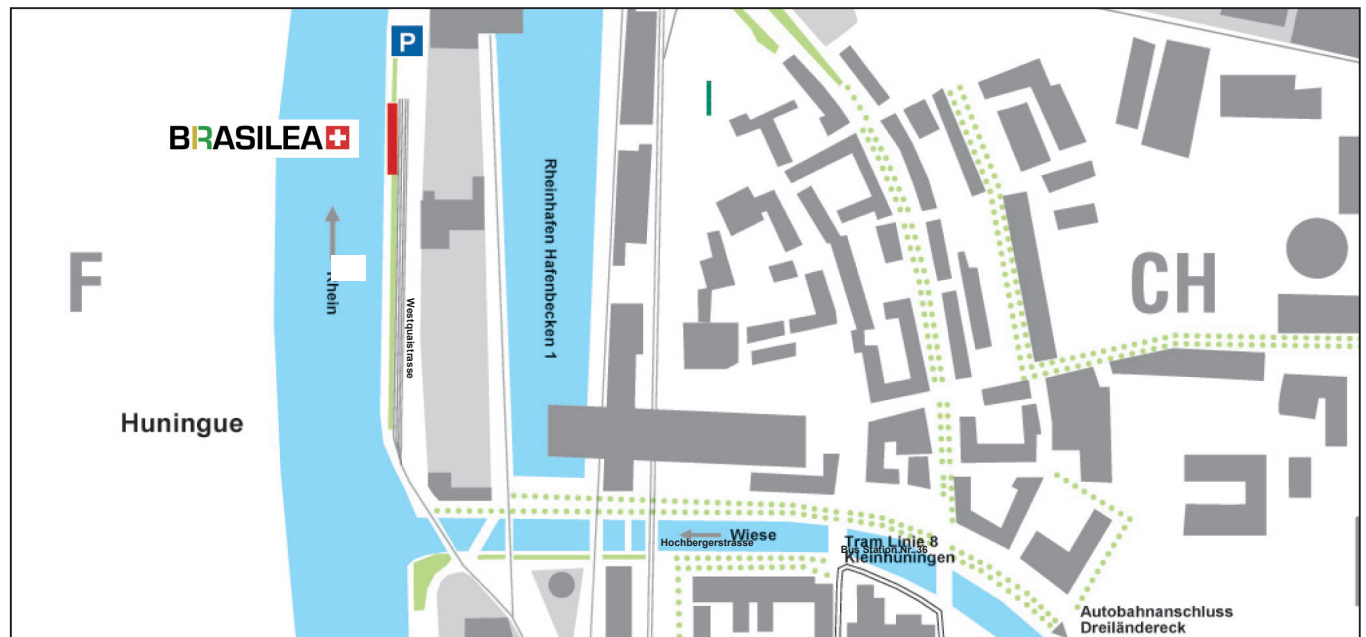
- Autobahn A5 Richtung Basel
- Ausfahrt Basel-Nord/Kleinhüningen - Ampel rechts Richtung Kleinhüningen
- Entlang Hochbergerstrasse an der BAZ vorbei, 1km gerade aus über Kreuzung und über Kreisel gerade aus, Bahngleise überqueren, dann dem Strassenverlauf folgen bis zum Dreiländereckparkplatz beim grünen Stiftungsgebäude.

## TRAM AB BASEL SBB

- Tram Nr. 8 bis Kleinhüningen
- Zu Fuss flussabwärts Richtung Dreiländereck und den blauen Fussgängerhinweistafeln bis zur Stiftung Brasilea folgen.

## BUS AB BADISCHER BAHNHOF

- Bus Nr. 36 bis Kleinhüningen
- Zu Fuss flussabwärts Richtung Dreiländereck und den blauen Fussgängerhinweistafeln bis zur Stiftung Brasilea folgen.



## FAQS / AGBS

- Die Brasilea kann nach Absprache im Zeitraum von Mo bis So ohne Sperrzeiten gemietet werden. Auf der Dachterrasse gelten bis 22:00 keine Einschränkungen. Von 22:00 - 24:00 ist Hintergrundmusik erlaubt. Nach 24:00 muss die Dachterrasse geschlossen werden. In den Innenräumen müssen ab 22:00 die Fenster geschlossen werden.
- Bei Tagesveranstaltungen stehen dem Veranstalter die Räumlichkeiten von 08:00 - 17:00 Uhr zur Verfügung. Abweichungen sind mit der Brasilea abzusprechen. Eine Nutzung über den angegebenen Zeitraum hinaus wird pro zusätzlich angebrochener Stunde mit 65.- / h berechnet. Die Dauer der Halbtagesanlässe ist auf 4.5 Stunden beschränkt. Wird die Dauer überschritten, gilt die Tagespauschale.
- Die Miete am Wochenende gilt bis 02:00 Uhr nachts. Ab diesem Zeitpunkt wird die Anlassbetreuung mit 150.- / h pro zusätzlich angebrochener Stunde berechnet.
- Alle Mietpreise verstehen sich inkl. dem Auf- und Abbau, einer Anlassbetreuung (- 2:00) sowie einer Reinigungspauschale. Eine MWST ist

für die Stiftung nicht zu entrichten.

- Die Brasilea empfiehlt vier Catering-partner. Der Mieter ist grundsätzlich frei in der Wahl des Catering-Unternehmens. Vorausgesetzt wird, dass es sich um einen professionellen Betrieb handelt, der die gesamte Restaurationaufgabe übernimmt.
- Kleinmaterial wie Tischwäsche, Geschirr, Gläser etc. sind nicht vorhanden und durch das jeweilige Catering-Unternehmen mitzubringen.
- Der Veranstalter kann Reste von Dekorationsmaterial, Seminarunterlagen etc durch die Brasilea entsorgen lassen. Ab 50 L wird eine Entsorgungsgebühr von 25.- CHF fällig.
- Das Rauchen ist in allen Räumen verboten.
- Alle Stockwerke sind mit einem Lift verbunden und barrierefrei konzipiert.
- Konzerte oder andere musikalische Darbietungen sind mit der Brasilea abzusprechen.
- Die Stornierung eines schriftlich bestätigten Events ist bis 90 Tage vor Anlass kostenfrei möglich. Bei einer Absage bis

45 Tage vorher werden 50% der Miete abzüglich der Reinigungsgebühr und der Anlassbetreuung fällig. Eine spätere Stornierung bedingt die Zahlung von 100% des Mietpreises.

- 57 öffentliche Parkplätze stehen direkt vor der Brasilea zur Verfügung. Die Parkgebühr kann vor Ort in CHF und EUR oder bargeldlos über die Parkingpay App getätigt werden. Die Parktarife gelten von Mo bis Sa von 06:00 bis 24:00 Uhr. Bis 5 h werden zu CHF 1.10 / h berechnet. Ab 6 h fallen CHF 1.60 / h an.
- Mit der Buchung der Location erlaubt der Veranstalter der Brasilea die Verwendung von Personen-abbildungen zur Nutzung auf der Webseite und den Social media Kanälen (facebook, instagram). Personenabbildungen in diesem Sinne sind Fotos, Grafiken, oder Videoveröffentlichungen auf denen Personen individuell erkennbar sein können. Die Einräumung der Rechte erfolgt ohne Vergütung und umfasst auch das Recht zur Bearbeitung, soweit diese nicht entstellend ist. Soweit die Einwilligung nicht widerrufen wird, gilt sie zeitlich unbeschränkt.

## KONTAKT

BRASILEA Stiftung  
Westquaistrasse 39, Dreiländereck  
CH - 4057 Basel  
T +41 (0)61 262 39 39  
events@brasilea.com  
www.brasilea.com



## COPYRIGHT

Die Rechte an allen von uns  
erstellten Konzepten, Entwürfen,  
Grafiken, Zeichnungen und  
sonstigen Unterlagen verbleiben  
bei Brasilea. Eine Übertragung von  
Rechten bedarf der schriftlichen  
Vereinbarung.

Brasilea © BASEL 07.5.2022