

Seminare & Tagungen



GASTRONOMIE
DIETISBERG



Willkommen auf dem Dietisberg...



Eingebettet in die schöne Baselbieter Juralandschaft liegt das kleine Dörfli Dietisberg. Die ruhige, idyllische Lage bietet sich für Seminare und Tagungen geradezu an, ist der Dietisberg doch innert kurzer Zeit von Basel und Olten erreichbar. Unsere Seminarräume mit Blick ins Grüne laden zum Denken, Philosophieren, Weiterbilden und Geniessen ein. Machen Sie sich Ihr eigenes Bild und kommen Sie auf dem Dietisberg vorbei.

Lea Thomet

Lea Thomet
Leiterin Gastronomie Dietisberg

2

- 1) Das schön gelegene Begegnungszentrum mit Blick ins Grüne.
- 2) Der stilvoll gestaltete Eingangsbereich mit den ringsherum angeordneten Seminarräumen.

DER DIREKTE WEG AUF DEN BERG

Via Autobahn A2 gelangen Sie nach Diegten. Nun geht es auf der Hauptstrasse in Richtung Eptingen. Vor dem Dorfeingang biegen Sie links ab und folgen den Wegweisern auf den Dietisberg. Parkmöglichkeiten sind vorhanden.





1

VIelfältiges RAUMANGEBOT

Unsere Seminarräume sind hell und laden zum Arbeiten in ruhiger und entspannter Umgebung ein.

- Witwald-Saal für bis zu 200 Personen (unterteilbar in Witwald Ost und Witwald West)
- Bergstübli für bis zu 60 Personen
- Lauchfluh-Lounge für bis zu 30 Personen



2



3

1) Die beiden Säle «Witwald Ost» und «Witwald West» können zu einem grossen Bankettsaal für bis zu 200 Personen verbunden werden.

2/3) Im «Bergstübli» kontrastiert die moderne Beleuchtung mit dem schönen, inhouse hergestellten Eichenparkett. Die in Rot gehaltene Wand sorgt für warmes Ambiente.



4

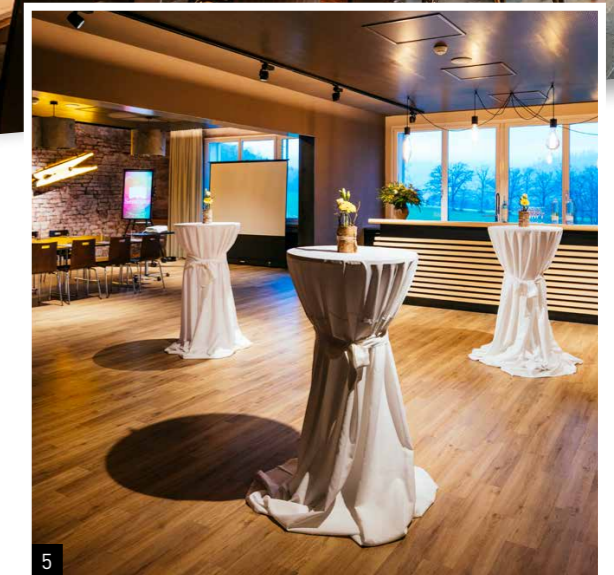
STANDARD-INFRASTRUKTUR

Für ein erfolgreiches Gelingen Ihrer Veranstaltung bieten wir folgende Standard-Infrastruktur:

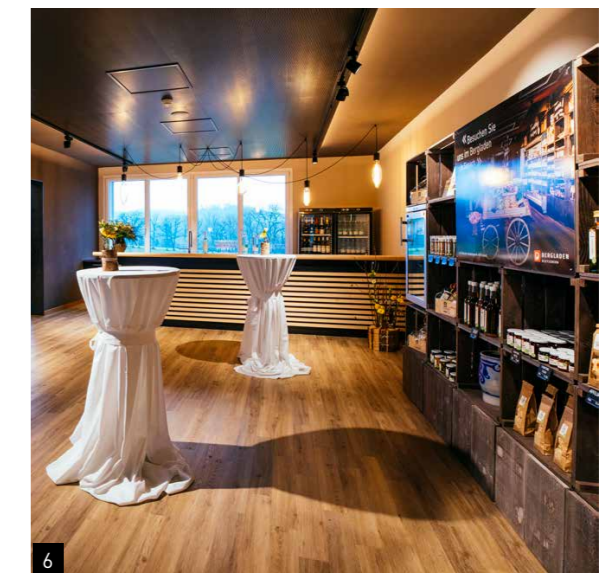
- Beamer
- Leinwand
- Wi-Fi
- Flipcharts
- digitale Flipcharts (Aufpreis)
- Pinnwand
- Papier und Stifte
- Moderationskoffer
- Rednerpult
- Soundanlage Witwald-Saal inkl. Mikrofon

4) Die originelle «Lauchfluh-Lounge» – geeignet für Geburtstagsfeste oder Seminare.

5/6) Können äusserst flexibel genutzt werden: die «Lauchfluh-Lounge» und die abtrennbare «Geissfluh-Bar».



5



6



AUS UNSERER KÜCHE AUF DEN TELLER

Unsere Dietisberg-Küche bereitet frische und saisonale Köstlichkeiten für Sie zu. Wir verwenden hofeigene Produkte aus eigener Käserei, Metzgerei und Lebensmittelverarbeitung. Ausserdem berücksichtigen wir Unverträglichkeiten.

1) In unserer Küche entsteht eine Vielzahl von Köstlichkeiten für Znünis, Apéros und Menüs für Mittag- und Abendessen.

2) Details entnehmen Sie bitte unseren Bankett- und Cateringangeboten.



TAGESPAKET ZUM PAUSCHALPREIS

Im Preis von 80.- CHF enthalten sind:

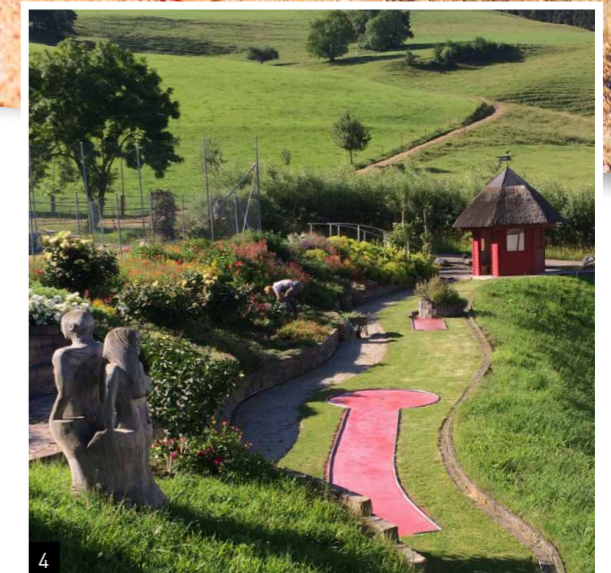
- Seminarraum inkl. Standard-Infrastruktur
- Mineralwasser und Früchtekorb in den Seminarräumen
- Kaffeepause vormittags mit Kaffee, Tee, Moscht und Brötli
- Leichtes Baselbieter 3-Gang-Menü (exkl. Getränke)
- Kaffeepause nachmittags mit Kaffee, Tee, Moscht und Gebäckplatte
- Gratis-Parkplätze vor dem Haus



RAHMENPROGRAMM UND ZUSATZANGEBOTE

Jede Arbeitsphase benötigt auch Pausen. Wir bieten Ihnen ein breites Angebot an Möglichkeiten an. Wie wäre es beispielsweise mit einem der nachfolgenden Angebote:

- Bauernolympiade (Wettmelken, Hufeisenwerfen und weitere lustige Disziplinen)
- Betriebsführung durch den Dietisberg
- Bauernminigolf
- Spaziergänge im nahen Wald
- Die Gäste können bei uns auch unter Anleitung wursten, melken, käsen, drucken oder schreinern



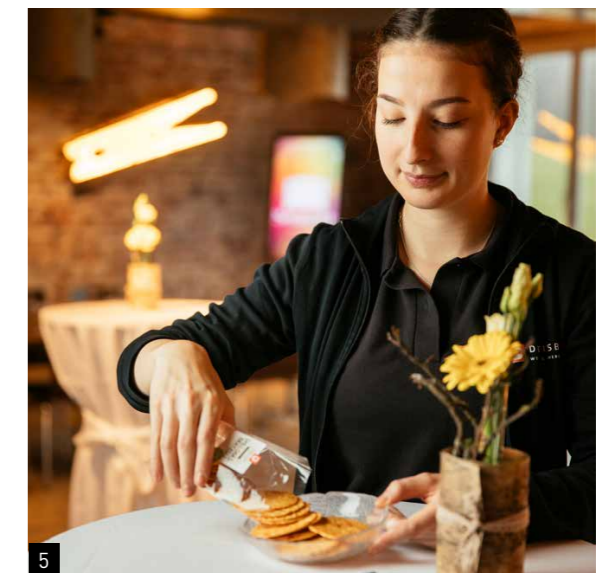
DEN TAG GEMÜTLICH AUSKLINGEN LASSEN

Lassen Sie Ihren Arbeitstag mit einem Apéro oder Nachtessen auf dem Dietisberg ausklingen. Gerne beraten wir Sie diesbezüglich persönlich.

3) Hufeisenwerfen ist eine der beliebten Disziplinen unserer «Buureolympiade».

4) Wir verfügen über grosszügige Grünflächen für sportliche Aktivitäten und eine gepflegte Minigolf-Anlage.

5) Nach getaner Arbeit lockt ein feiner Apéro oder ein gemütliches Nachtessen.





Unsere feinen Produkte
finden Sie auch im
«Bergladen» in Sissach.



Wir freuen uns auf
Ihren Besuch!

Dietisberg Wohnen & Werken

Lea Thomet

Leiterin Gastronomie

4448 Läuelfingen

Tel. 062 285 12 12

lea.thomet@dietisberg.ch

dietisberg.ch



GASTRONOMIE

DIETISBERG